

T.C.  
ANKARA VALİLİĞİ  
İL EMNİYET MÜDÜRLÜĞÜ



**SÜRÜCÜNÜN  
YOL REHBERİ**



**2024**

Ankara Bölge Trafik Denetleme Şube Müdürlüğü  
İrtibat | 0 312 303 68 54

[www.ankaraemniyet.gov.tr](http://www.ankaraemniyet.gov.tr)



## EMNİYET KEMERİNİN ÖNEMİ

Çarpma etkisinin vücutta tek noktada toplanmayıp dağılmasını sağlayarak, çarpma/çarpışma anında koltuktan fırlamayı engelleyerek, hassas ve en önemli organların yer aldığı kafa ve omuriliğin herhangi bir yere çarpmasını önleyerek korumaktadır.

Trafik kurallarına  
**uyalım,**  
sevdiklerimize  
**kavuşalım.**

## HIZ SINIRLARI

Araç hızı arttıkça durma mesafesi uzamakta ve direksiyon hakimiyeti azalmakta, dolayısıyla çarpma şiddeti artmaktadır.

**Hız sınırlarının amacı trafik güvenliğini sağlayarak can ve mal kayıplarını önlemektir.**

Hız sınırlarını ihlal eden sürücülere karayolları trafik yönetmeliği kapsamında gerekli cezai işlemler uygulanmaktadır.

### ANKARA BÖLGE TRAFİK DENETLEME ŞUBE MÜDÜRLÜĞÜ SORUMLULUK ALANI İÇERİSİNDEKİ YOLLARA AİT HIZ SINIRLARI

ARAÇ CİNSİ	ŞEHİR İÇİ ANKARA	ŞEHİRLERARASI YOLLAR ÇİFT YÖNLÜ BÖLÜNMÜŞ		OTOYOLLAR KGM SOR. OTOYOLLAR YAP-İŞLET OTOYOLLAR	
OTOMOBİL M1, M1G	82 90 106 123	90 99 117 135	110 121 143 165	130 143 169 195	140 154 182 210
MINİBÜS M2	70 77 91 105	80 88 104 120	90 99 117 135	100 110 130 150	100 110 130 150
OTOBÜS M2 - M3	70 77 91 105	80 88 104 120	90 99 117 135	100 110 130 150	100 110 130 150
PANELVAN N1	70 77 91 105	85 93 110 127	100 110 130 150	110 121 143 165	110 121 143 165
KAMYONET N1, N1G	70 77 91 105	80 88 104 120	85 93 110 127	95 104 123 142	95 104 123 142
KAMYON ÇEKİCİ N2-N3	70 77 91 105	80 88 104 120	85 93 110 127	90 99 117 135	90 99 117 135



Uzun yol sürücülerini kazaya sürükleyen tehlike:

# YOL HİPNOZU



Sürücülerin seyir anında gözleri açık halde yarı uyuyor olmasına yol hipnozu deniliyor. Yola çıktıktan 2-2,5 saat sonra etkili olmaya başlayan bu durum kazalara da davetiye çıkarıyor.

## Yol hipnozunu neler tetikliyor?



## Yol hipnozuna girmemek için neler yapılabilir?



## yorgunluktan ölmeyin!

Yorgun ve uykusuz araç kullanımı trafik kazalarının başlıca nedenlerindedir. Uzun süre araç kullandığınızda dikkat eksikliği veya uykusuzluk hissettiğinizde mola verin, uyuyun, dinlenin. Uykusuzluk ve yorgunluktan ölmeyin, öldürmeyin.

## Güvenli Sürüş için Takip Mesafesini Korumayı Unutmayın..!

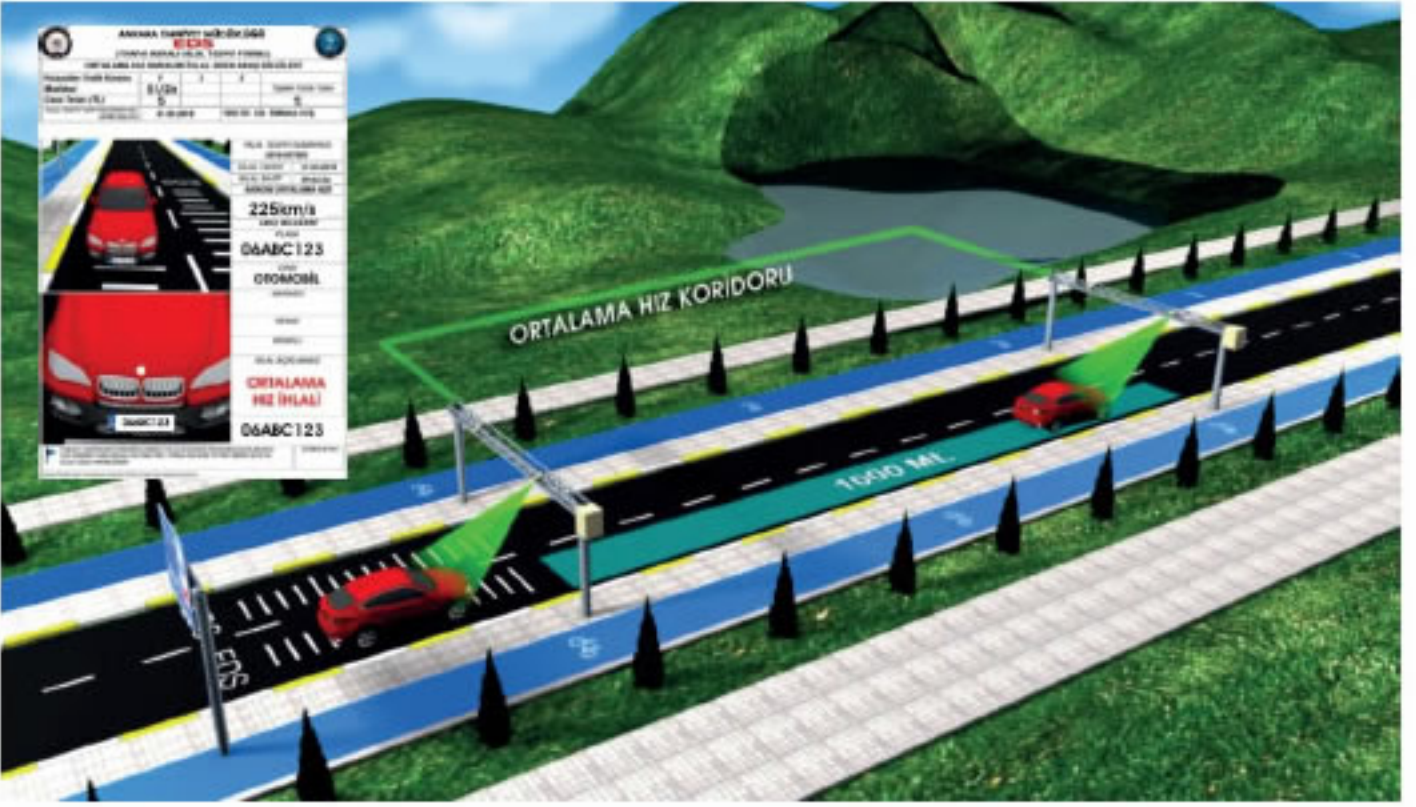
$$\text{Takip Mesafesi} = \frac{\text{Hız}}{2}$$





## ORTALAMA HIZ İHLAL TESPİT SİSTEMİ

Araç birinci noktadan geçiş yaptığında sistem tarafından fotoğrafı çekilerek hız ve zaman bilgisi kaydedilir, ikinci noktadan geçtiği anda ise iki nokta arasında kat ettiği mesafe gidilen zamana bölünerek ortalama hızı hesaplanır. Hız ihlali tespit edilen araç plakalarına sistem üzerinden Trafik Cezası Tespit tutanağı düzenlenir. **Sistemin amacı aşırı hıza bağlı trafik kazalarını önlemektir.**



ANKARA TRAFİK SİCİLİ	
KİMLİK	
Trafik Sicil No: 123456789	
Plaka	06ABC123
Model	2015
Renk	Kırmızı
Yapı	Osmanlı
Yıl	2015
Motor Gücü	1500 cc
Motor Hızı	225 km/h
Motor Tipi	Osmanlı
Motor No	06ABC123
Motor Yılı	2015
Motor Gücü	1500 cc
Motor Hızı	225 km/h
Motor Tipi	Osmanlı
Motor No	06ABC123
Motor Yılı	2015



**Seçim Sizin!**



## ALKOLLÜ ARAÇ KULLANMA

Ülkemizde ticari araç sürücüleri ve kamu hizmetinde çalışan sürücülerin alkollü olarak trafiğe çıkmaları tümüyle yasaklanmış, diğer sürücüler içinse yasal sınır olarak bir litre kanda yarım gram alkole eşit olan, 0.50 promil olarak belirlenmiştir.



### YOL DİKKAT İSTER ALKOL, DİKKATİ YOK EDER!

#### ALKOLLÜ İKEN ARAÇ KULLANMA: İŞTE GERÇEKLER

Alkollü iken araç kullanma kaza riskini arttırmaktadır.

Kandaki alkol değeri 0.05 g/dl'nin üzerinde ise kaza riski oldukça artmaktadır.



Yasalar, kandaki alkol değeri 0.05 g/dl'den fazla olan sürücülerin araç kullanmasını yasaklamaktadır.

## 0,05 g/dl

\* g/dl: Gram cinsinden 1 desilitre kanda bulunan alkol

Tüm sürücülere rastgele alkol testi yapıldığında alkollü sürüş ile ilgili yasaların caydırıcılığı artmaktadır.

135 ülke, alkol yasasına dayanarak alkolmetre ile sürücülerini alkol testine tabi tutmaktadır.

Alkol yasalarının gerektiği gibi uygulanması karayollarında ölenlerin sayısını %20 azaltabilir.



Bugün; 89 ülke kandaki alkol değeri 0.05 g/dl'nin üzerinde olan sürücülerin araç kullanmasını yasaklamaktadır.



\* Kandaki alkol değeri 0.05 g/dl'nin üzerinde olan sürücülerin araç kullanmasını yasaklayan ülkeler

Fakat bu ülkelerin sadece %21'i, bu yasaları doğru bir şekilde uygulamaya geçirdiklerini ifade etmiştir.



World Health Organization

Source: Global status report on road safety 2013  
www.who.int/violence\_injury\_prevention/road\_safety\_status



## ALKOLLÜ OLARAK ARAÇ KULLANMA

	PARA CEZASI	CEZA PUANI	SÜRÜCÜ BELGESİNE EL KOYMA SÜRESİ	SÜRÜCÜ BELGESİNİ GERİ ALMAK İÇİN GEREKLİ EVRAKLAR
1. Kez		20	6 Ay	
2. Kez		20	2 Yıl	İl Sağlık Müdürlüklerinden Sürücü Davranışları Eğitimi
3. Kez		20	5 Yıl	Devlet Hastanelerinden Psiko-Teknik Değerlendirme Raporu



# YOL GÜVENLİĞİ ÖNLEMLERİ

ARAÇ BAKIMINIZI YAPTIRINIZ.

UYKUSUZ VE YORGUN OLARAK YOLA ÇIKMAYINIZ.

EMNİYET KEMERİNİZİ TAKINIZ.

HİZ SINIRLARINA UYUNUZ.

ALKOLLÜ ARAÇ KULLANMAYINIZ.

ARAÇ KULLANIRKEN CEP TELEFONU İLE KONUŞMAYINIZ.

ŞERİT İZLEME VE DEĞİŞTİRME KURALLARINA UYUNUZ.

TRAFİK İŞARET VE TRAFİK KURALLARINA UYUNUZ

ARAÇ TAKİP MESAFENİZİ KORUYUNUZ.

YOL HİPNOZU KONUSUNDA DİKKATLİ OLUNUZ.

TRAFİKTE SAYGIYI ASLA UNUTMAYINIZ.

DİKKATİNİZ  
CEP TELEFONUNUZDA DEĞİL  
YOLDA OLSUN.

